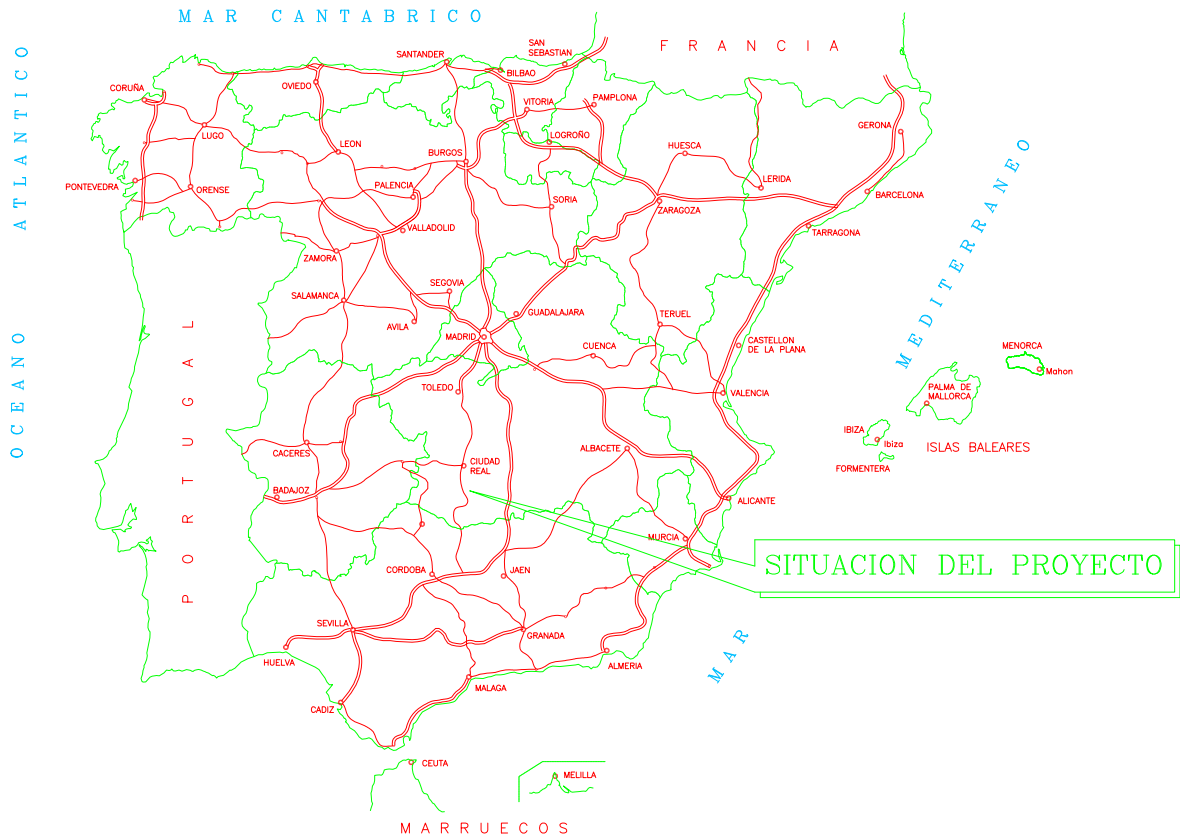


SITUACION DE LA E.D.A.R.

PLANO DE EMPLAZAMIENTO
ESCALA 1:50.000

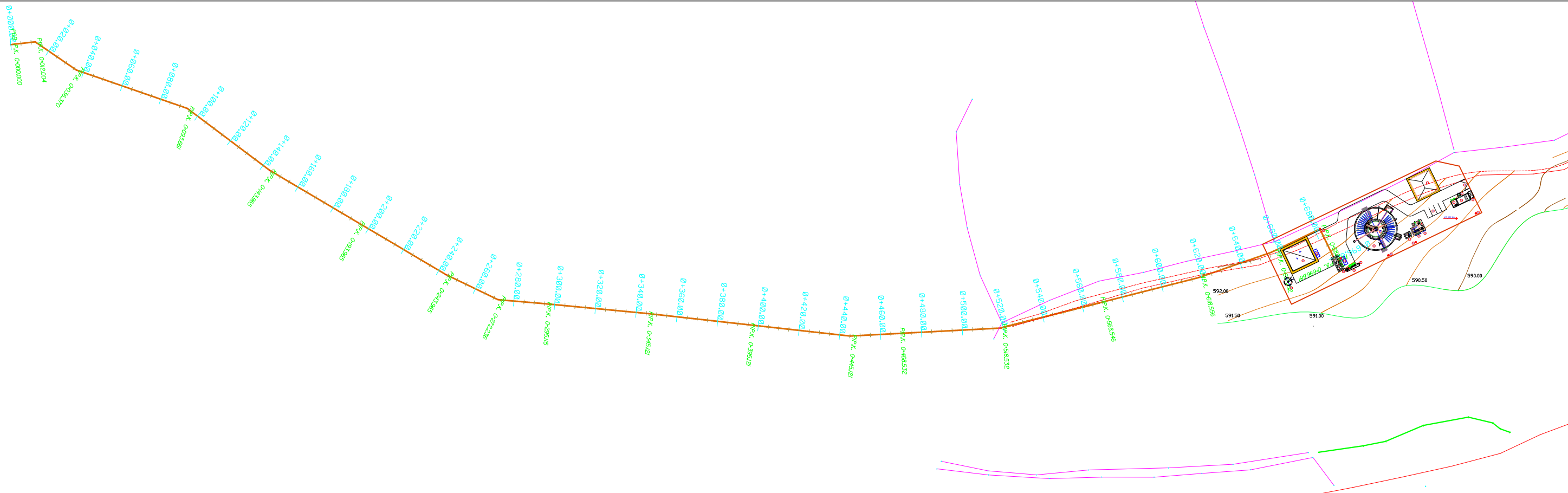
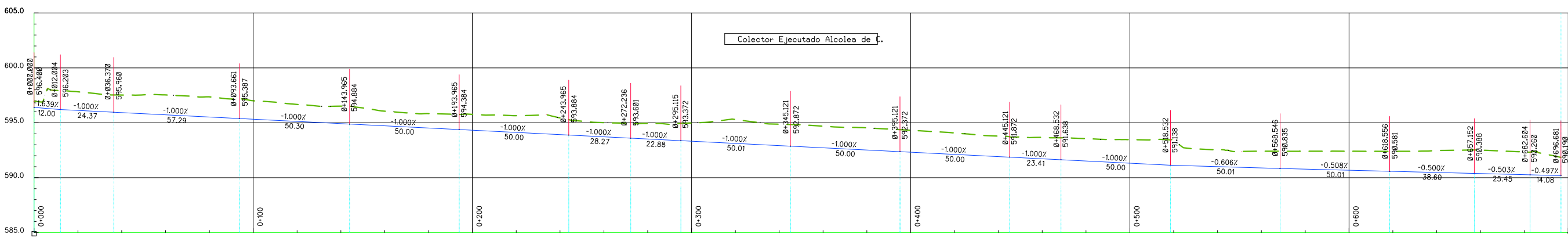


SITUACION DEL PROYECTO

PLANO DE SITUACION
ESCALA 1:3.000.000

 Aguas de Castilla-La Mancha		LIQUIDACION DEL PROYECTO DE CONSTRUCCION DE LA PLANTA DE TRATAMIENTO DE AGUAS RESIDUALES DE ALCOLEA DE CALATRAVA	
PLANO Nº:	1	Empresas constructoras:	
HOJA 1 DE 1		 	
ESCALA:	S/E	TITULO DEL PLANO:	
FECHA:	DICIEMBRE 2012	SITUACION Y EMPLAZAMIENTO	

DIAMETROS	
PK	0+000.0 0+012.0 0+020.0 0+036.4 0+040.0
DESMONTE	0.56 1.73 1.70 1.57 1.61
EXISTENTE	596.96 597.93 597.82 597.53 597.53
RASANTE COLECTOR	596.40 596.20 596.12 595.96 595.92
COTA VIAL	596.96 597.93 597.53 597.19 597.53
ALTURA POZO	0.56 1.73 1.57 1.80 1.63
NUMERO POZO	PP101 PP102 PP103 PP104 PP105 PP106 PP107 PP108 PP109 PP110 PP111 PP112 PP113 PP114 PP115 PP116 PP117 PP118 PP119



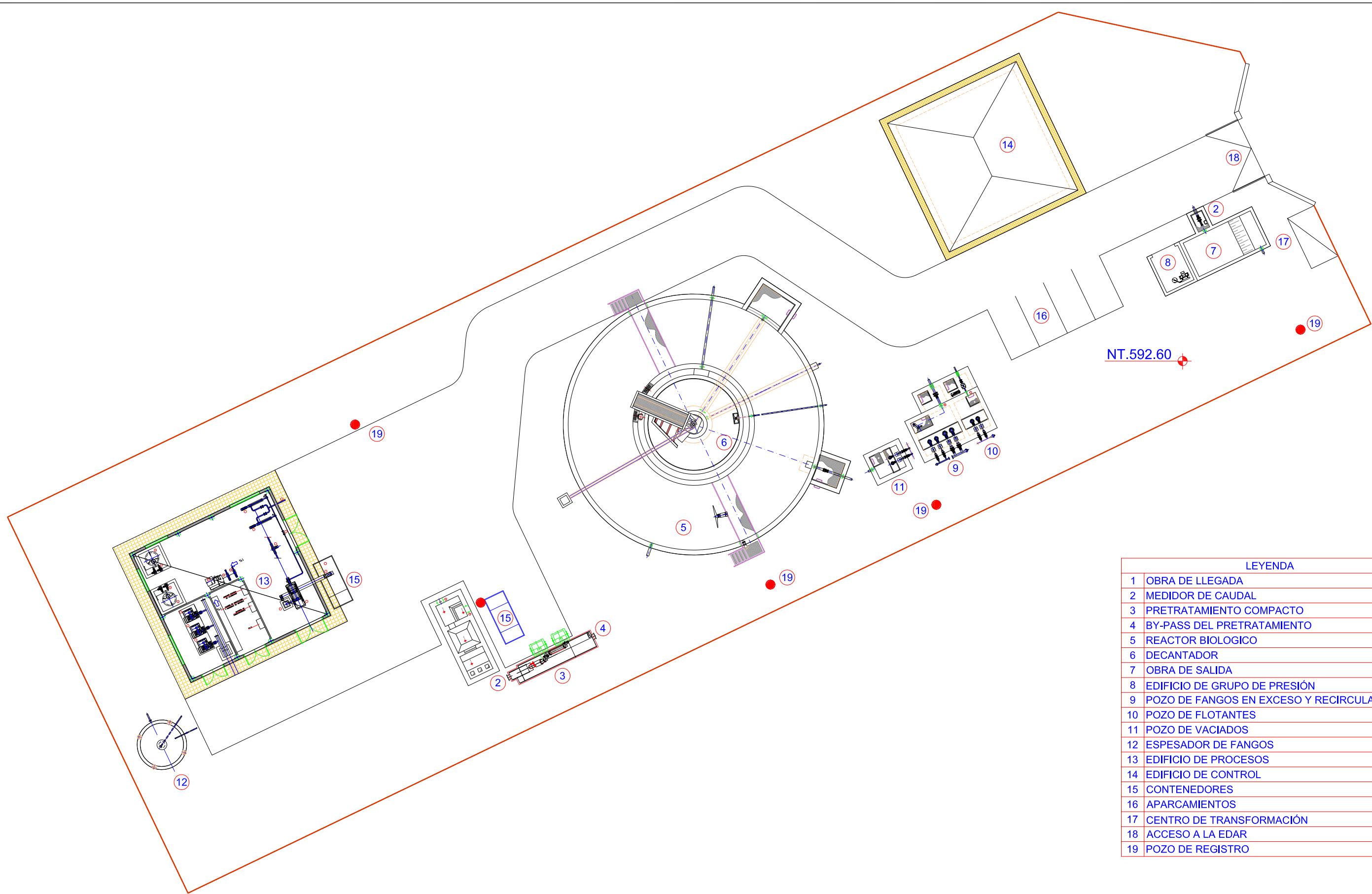
LIQUIDACION DEL PROYECTO DE CONSTRUCCION DE LA PLANTA DE TRATAMIENTO DE AGUAS RESIDUALES DE ALCOLEA DE CALATRAVA

PLANO Nº :
3
HOJA 1 DE 2
ESCALA:
1/2000
FECHA:
DICIEMBRE 2012

Empresas constructoras:



COLECTORES
PLANTA Y PERFIL



LEYENDA	
1	OBRA DE LLEGADA
2	MEDIDOR DE CAUDAL
3	PRETRATAMIENTO COMPACTO
4	BY-PASS DEL PRETRATAMIENTO
5	REACTOR BIOLOGICO
6	DECANTADOR
7	OBRA DE SALIDA
8	EDIFICIO DE GRUPO DE PRESIÓN
9	POZO DE FANGOS EN EXCESO Y RECIRCULADOS
10	POZO DE FLOTANTES
11	POZO DE VACIADOS
12	ESPESADOR DE FANGOS
13	EDIFICIO DE PROCESOS
14	EDIFICIO DE CONTROL
15	CONTENEDORES
16	APARCAMIENTOS
17	CENTRO DE TRANSFORMACIÓN
18	ACCESO A LA EDAR
19	POZO DE REGISTRO

**Aguas de
Castilla-La Mancha**

LIQUIDACION DEL PROYECTO DE CONSTRUCCION
DE LA PLANTA DE TRATAMIENTO DE AGUAS
RESIDUALES DE ALCOLEA DE CALATRAVA

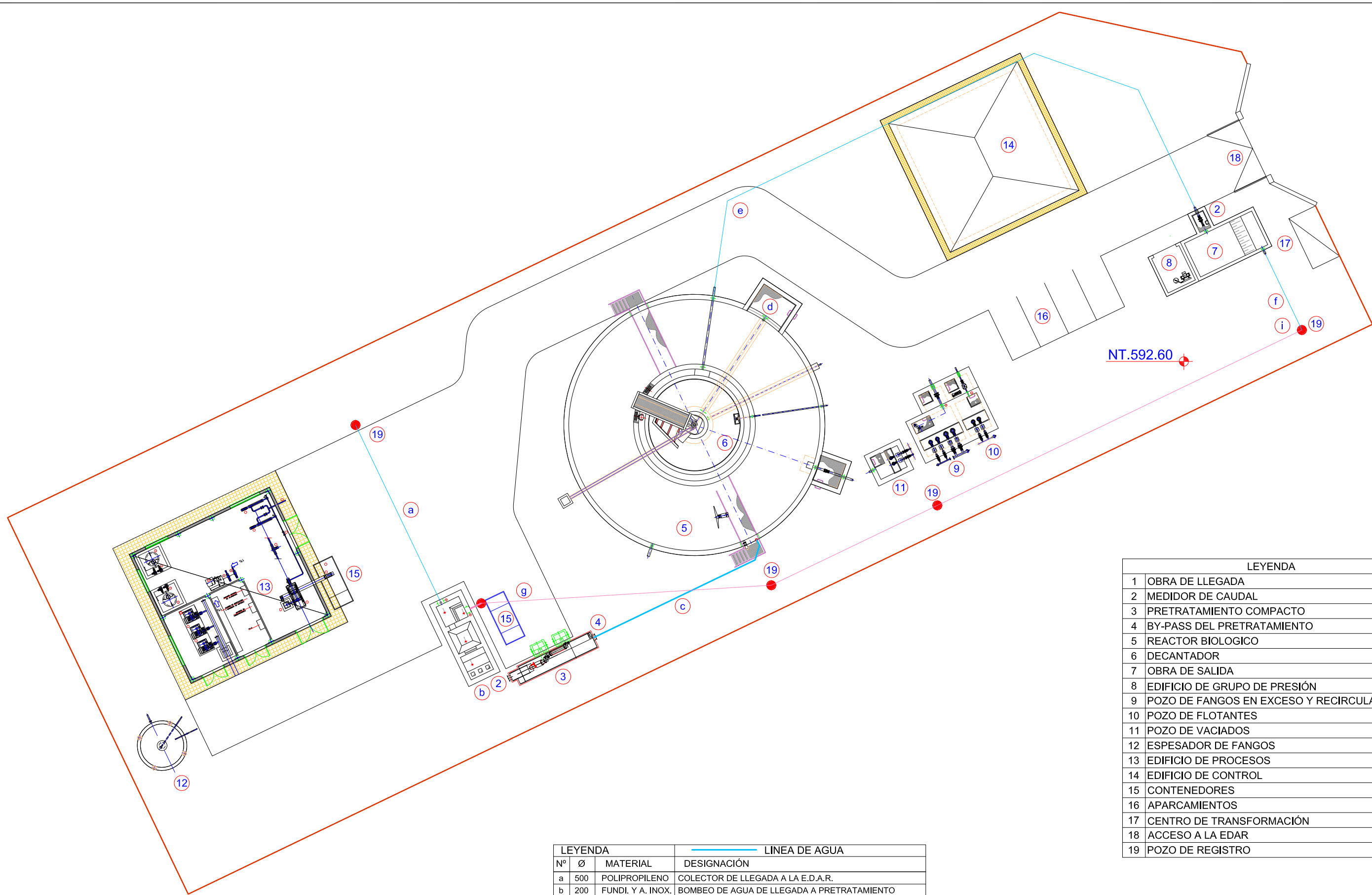
PLANO Nº:
2
HOJA 5 DE 16

ESCALA:
1/300

FECHA:
DICIEMBRE 2012

Empresas constructoras:


TITULO DEL PLANO:
**PLANTAS GENERALES
IMPLANTACION**



NT.592.60

LEYENDA			
Nº	Ø	MATERIAL	DESIGNACIÓN
a	500	POLIPROPILENO	COLECTOR DE LLEGADA A LA E.D.A.R.
b	200	FUNDI. Y A. INOX.	BOMBEO DE AGUA DE LLEGADA A PRETRATAMIENTO
c	200	FUNDI. Y A. INOX.	ENTRADA DE AGUA A REACTOR BIOLÓGICO
d	200	FUNDICIÓN	ENTRADA DE AGUA AL DECANTADOR
e	200	FUNDI. Y A. INOX.	SALIDA DE AGUA DECANTADA A OBRA DE SALIDA
f	500	POLIPROPILENO	SALIDA DE AGUA AL CAUCE
LEYENDA			
Nº	Ø	MATERIAL	DESIGNACIÓN
g	500	POLIPROPILENO	BY-PASS DE OBRA DE LLEGADA
h	500	POLIPROPILENO	BY-PASS DE PRETRATAMIENTO
i	500	POLIPROPILENO	ENCUENTRO DE BY-PASS DE OBRA DE LLEGADA Y PRETRATAMIENTO HACIA EL CAUCE

LEYENDA	
1	OBRA DE LLEGADA
2	MEDIDOR DE CAUDAL
3	PRETRATAMIENTO COMPACTO
4	BY-PASS DEL PRETRATAMIENTO
5	REACTOR BIOLÓGICO
6	DECANTADOR
7	OBRA DE SALIDA
8	EDIFICIO DE GRUPO DE PRESIÓN
9	POZO DE FANGOS EN EXCESO Y RECIRCULADOS
10	POZO DE FLOTANTES
11	POZO DE VACIADOS
12	ESPESADOR DE FANGOS
13	EDIFICIO DE PROCESOS
14	EDIFICIO DE CONTROL
15	CONTENEDORES
16	APARCAMIENTOS
17	CENTRO DE TRANSFORMACIÓN
18	ACCESO A LA EDAR
19	POZO DE REGISTRO



**Aguas de
Castilla-La Mancha**

PLANO Nº:
2

HOJA 6 DE 16

ESCALA:
1/300

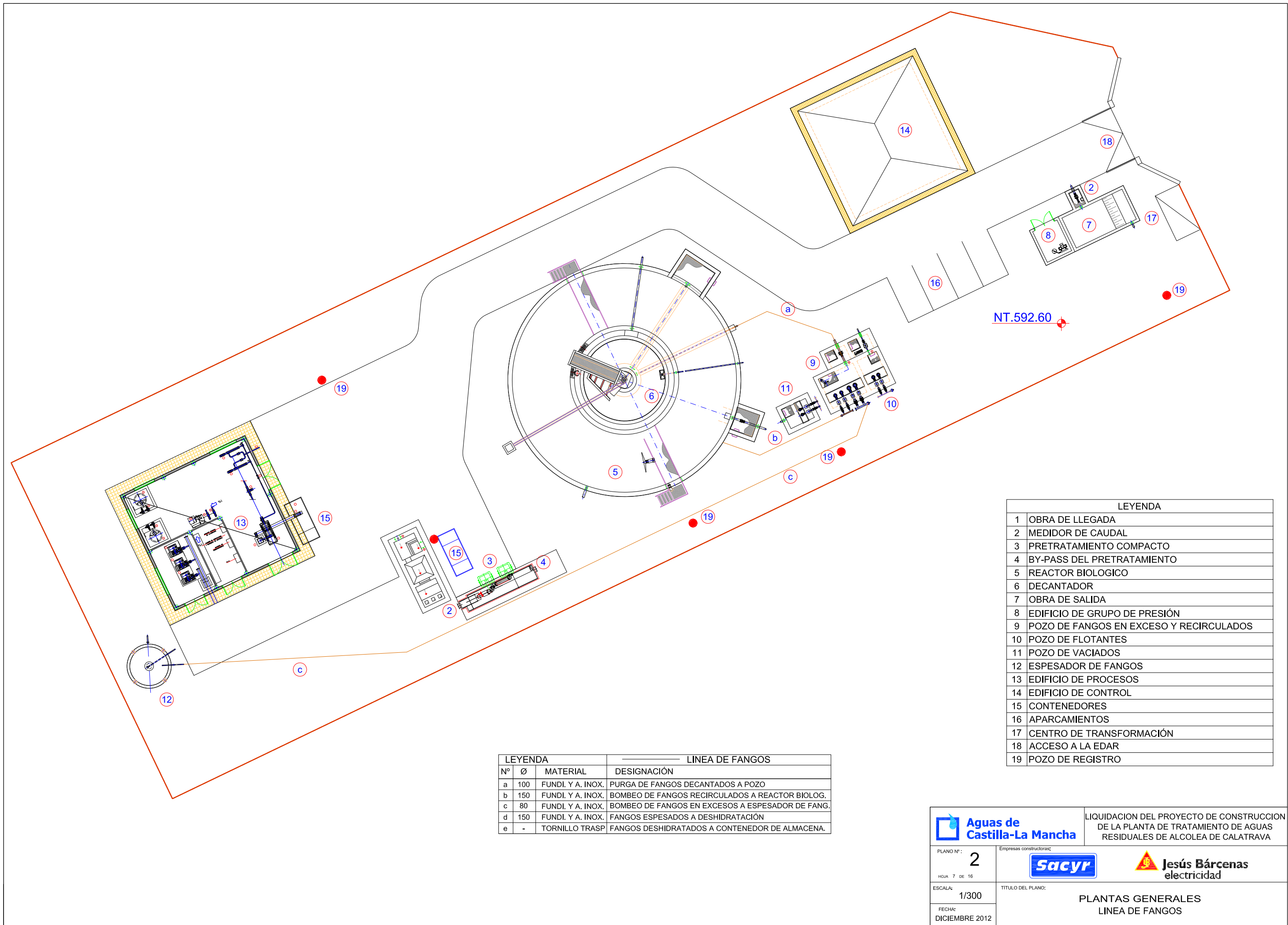
FECHA:
DICIEMBRE 2012

Empresas constructoras:



LIQUIDACION DEL PROYECTO DE CONSTRUCCION DE LA PLANTA DE TRATAMIENTO DE AGUAS RESIDUALES DE ALCOLEA DE CALATRAVA

**PLANTAS GENERALES
LINEA DE AGUA Y BY-PASS**



NT.592.60

LEYENDA			LINEA DE FANGOS
Nº	Ø	MATERIAL	DESIGNACIÓN
a	100	FUNDI. Y A. INOX.	PURGA DE FANGOS DECANTADOS A POZO
b	150	FUNDI. Y A. INOX.	BOMBEO DE FANGOS RECIRCULADOS A REACTOR BIOLOG.
c	80	FUNDI. Y A. INOX.	BOMBEO DE FANGOS EN EXCESOS A ESPESADOR DE FANG.
d	150	FUNDI. Y A. INOX.	FANGOS ESPESADOS A DESHIDRATACIÓN
e	-	TORNILLO TRASP.	FANGOS DESHIDRATADOS A CONTENEDOR DE ALMACENA.

LEYENDA	
1	OBRA DE LLEGADA
2	MEDIDOR DE CAUDAL
3	PRETRATAMIENTO COMPACTO
4	BY-PASS DEL PRETRATAMIENTO
5	REACTOR BIOLOGICO
6	DECANTADOR
7	OBRA DE SALIDA
8	EDIFICIO DE GRUPO DE PRESIÓN
9	POZO DE FANGOS EN EXCESO Y RECIRCULADOS
10	POZO DE FLOTANTES
11	POZO DE VACIADOS
12	ESPESADOR DE FANGOS
13	EDIFICIO DE PROCESOS
14	EDIFICIO DE CONTROL
15	CONTENEDORES
16	APARCAMIENTOS
17	CENTRO DE TRANSFORMACIÓN
18	ACCESO A LA EDAR
19	POZO DE REGISTRO

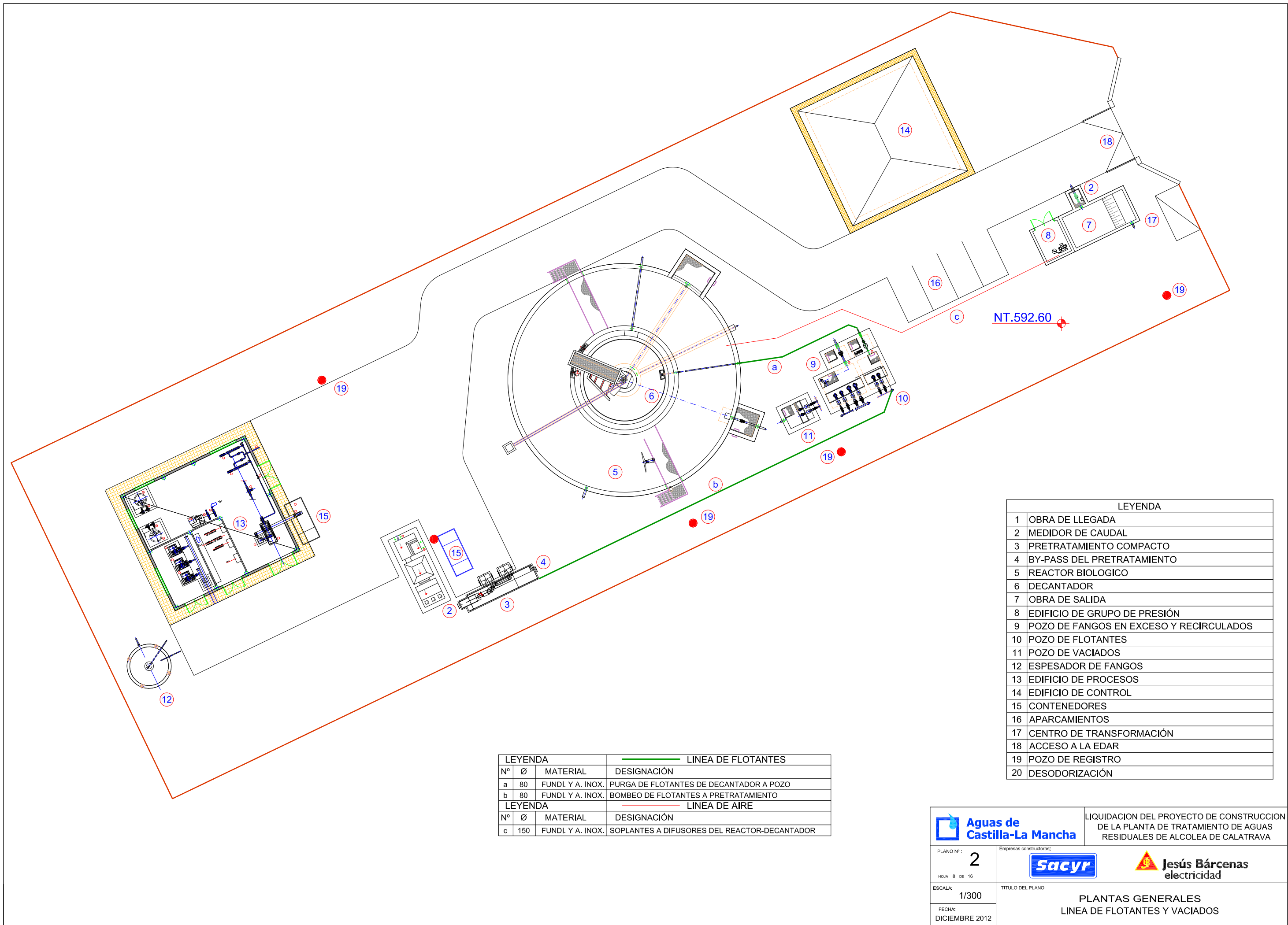


LIQUIDACION DEL PROYECTO DE CONSTRUCCION DE LA PLANTA DE TRATAMIENTO DE AGUAS RESIDUALES DE ALCOLEA DE CALATRAVA

PLANO Nº: 2
HOJA 7 DE 16
ESCALA: 1/300
FECHA: DICIEMBRE 2012



PLANTAS GENERALES
LINEA DE FANGOS



LEYENDA			
Nº	Ø	MATERIAL	DESIGNACIÓN
a	80	FUNDI. Y A. INOX.	PURGA DE FLOTANTES DE DECANTADOR A POZO
b	80	FUNDI. Y A. INOX.	BOMBEO DE FLOTANTES A PRETRATAMIENTO
LEYENDA			
Nº	Ø	MATERIAL	DESIGNACIÓN
c	150	FUNDI. Y A. INOX.	SOPLANTES A DIFUSORES DEL REACTOR-DECANTADOR

LEYENDA	
1	OBRA DE LLEGADA
2	MEDIDOR DE CAUDAL
3	PRETRATAMIENTO COMPACTO
4	BY-PASS DEL PRETRATAMIENTO
5	REACTOR BIOLÓGICO
6	DECANTADOR
7	OBRA DE SALIDA
8	EDIFICIO DE GRUPO DE PRESIÓN
9	POZO DE FANGOS EN EXCESO Y RECIRCULADOS
10	POZO DE FLOTANTES
11	POZO DE VACIADOS
12	ESPEADOR DE FANGOS
13	EDIFICIO DE PROCESOS
14	EDIFICIO DE CONTROL
15	CONTENEDORES
16	APARCAMIENTOS
17	CENTRO DE TRANSFORMACIÓN
18	ACCESO A LA EDAR
19	POZO DE REGISTRO
20	DESODORIZACIÓN

**Aguas de
Castilla-La Mancha**

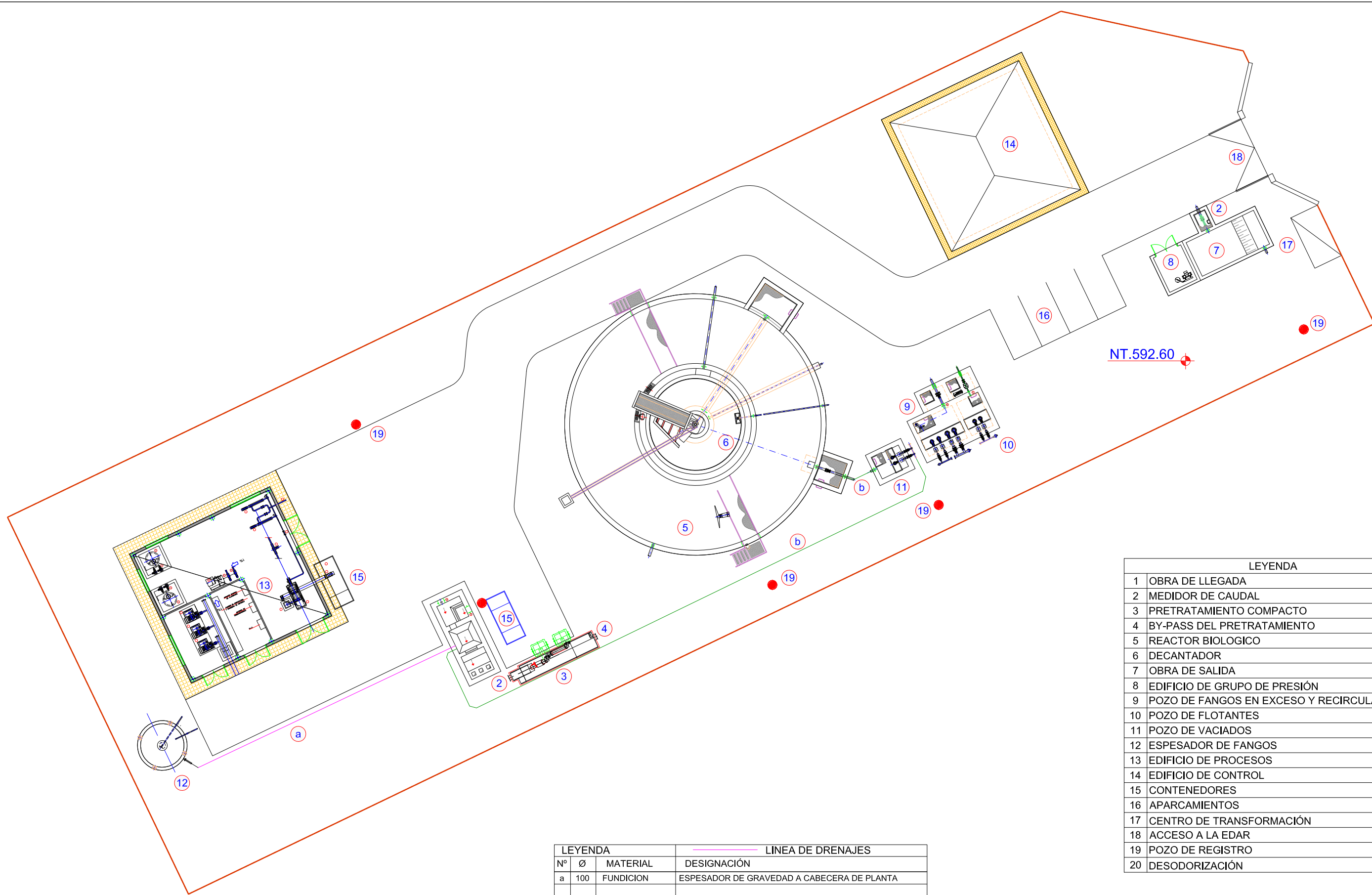
LIQUIDACION DEL PROYECTO DE CONSTRUCCION
DE LA PLANTA DE TRATAMIENTO DE AGUAS
RESIDUALES DE ALCOLEA DE CALATRAVA

PLANO Nº:
2
HOJA 8 DE 16

ESCALA:
1/300
FECHA:
DICIEMBRE 2012

Empresas constructoras:


TÍTULO DEL PLANO:
**PLANTAS GENERALES
LINEA DE FLOTANTES Y VACIADOS**



LEYENDA				LINEA DE DRENAJES
Nº	Ø	MATERIAL	DESIGNACIÓN	
a	100	FUNDICION	ESPESADOR DE GRAVEDAD A CABECERA DE PLANTA	

LEYENDA				LINEA DE VACIADOS
Nº	Ø	MATERIAL	DESIGNACIÓN	
b	150	FUNDI. Y A. INOX.	VACIADO REACTOR-DECANTADOR A POZO DE VACIADOS	

LEYENDA	
1	OBRA DE LLEGADA
2	MEDIDOR DE CAUDAL
3	PRETRATAMIENTO COMPACTO
4	BY-PASS DEL PRETRATAMIENTO
5	REACTOR BIOLOGICO
6	DECANTADOR
7	OBRA DE SALIDA
8	EDIFICIO DE GRUPO DE PRESIÓN
9	POZO DE FANGOS EN EXCESO Y RECIRCULADOS
10	POZO DE FLOTANTES
11	POZO DE VACIADOS
12	ESPESADOR DE FANGOS
13	EDIFICIO DE PROCESOS
14	EDIFICIO DE CONTROL
15	CONTENEDORES
16	APARCAMIENTOS
17	CENTRO DE TRANSFORMACIÓN
18	ACCESO A LA EDAR
19	POZO DE REGISTRO
20	DESODORIZACIÓN



**Aguas de
Castilla-La Mancha**

LIQUIDACION DEL PROYECTO DE CONSTRUCCION
DE LA PLANTA DE TRATAMIENTO DE AGUAS
RESIDUALES DE ALCOLEA DE CALATRAVA

PLANO Nº:
2

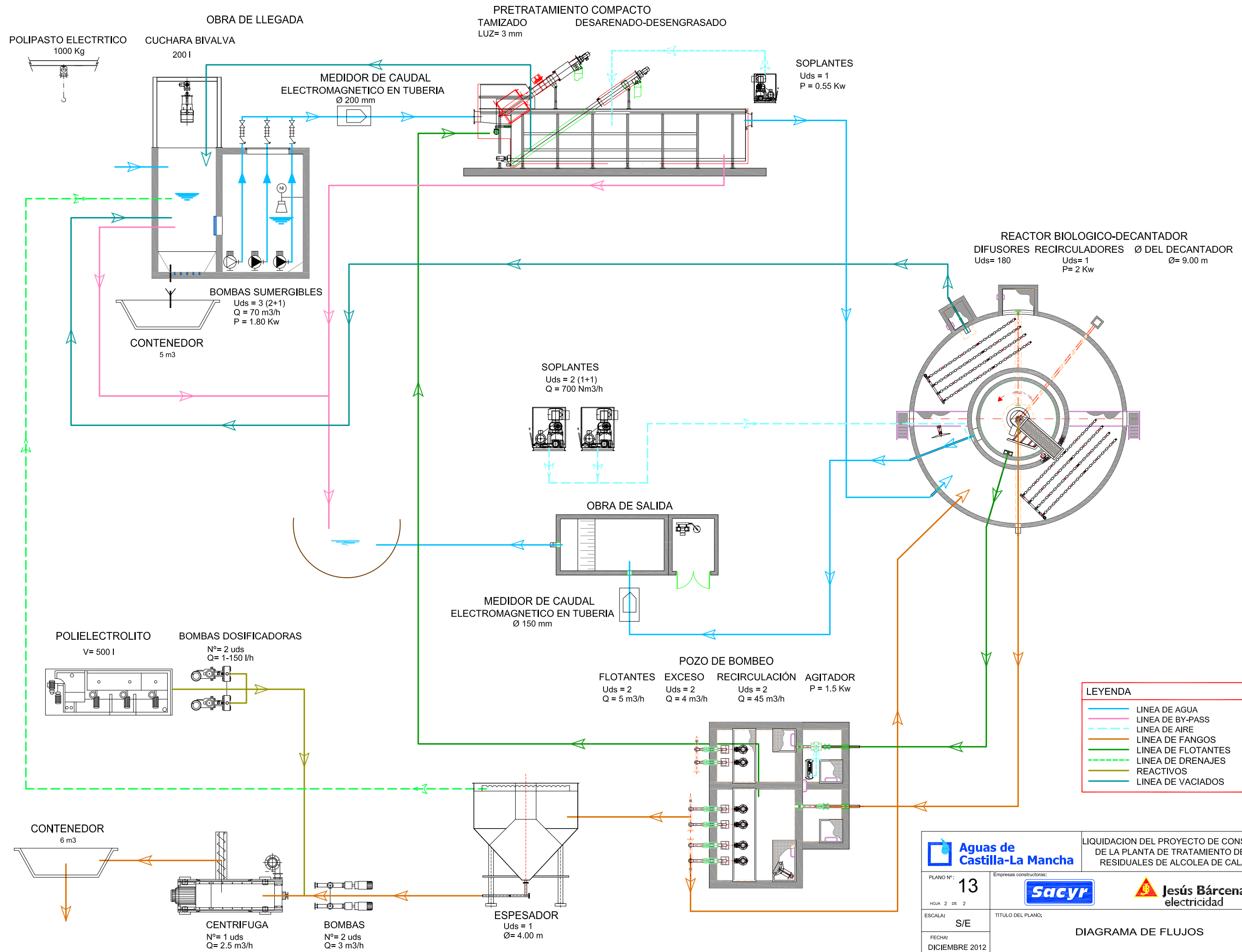
HOJA 8 DE 16

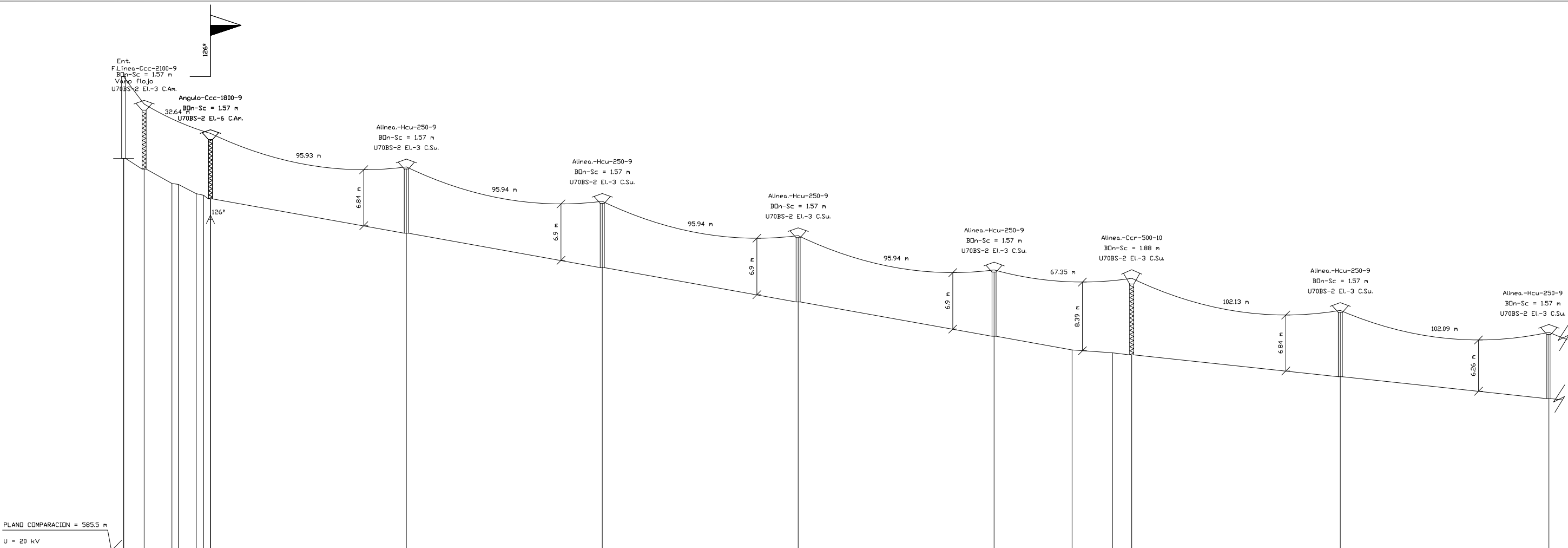
ESCALA:
1/300

FECHA:
DICIEMBRE 2012

Empresas constructoras:

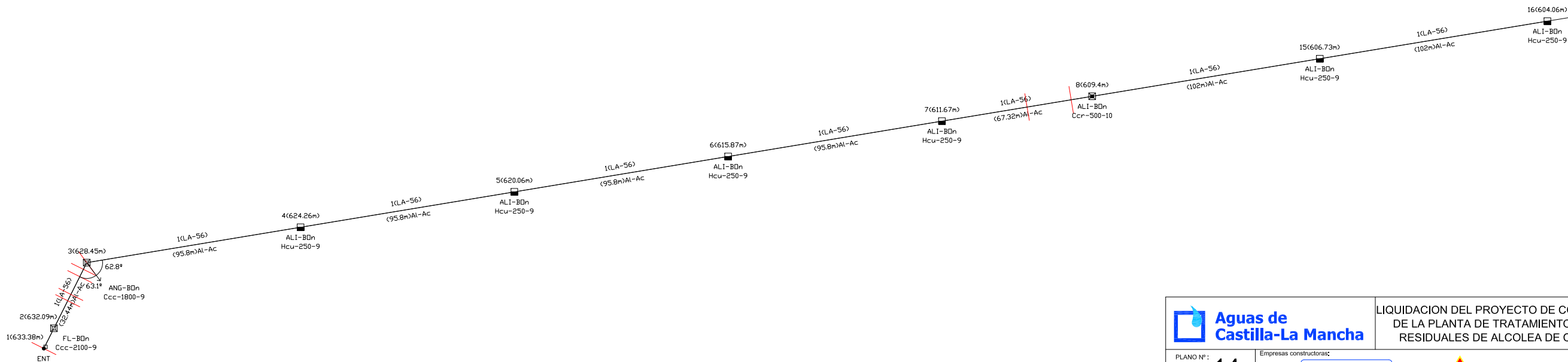

TITULO DEL PLANO:
**PLANTAS GENERALES
LINEA DE FLOTANTES Y VACIADOS**





APoyo	1	2	3	4	5	6	7	8	15	16
COTAS DEL TERRENO (m)	633.386	32.09	628.45	624.26	620.06	615.87	611.67	609.4	606.73	604.06
DESNIVEL (m)	-1.29	-3.64	-4.19	-4.19	-4.19	-4.19	-2.27	-2.67	-2.67	
DISTANCIAS PARCIALES (m)	10	32.44	95.8	95.8	95.8	95.8	95.8	67.32	102	102
DISTANCIAS AL ORIGEN (m)	0	10	42.44	138.24	234.04	329.84	425.64	492.96	594.96	696.96
LONGITUD VANO (m)	10	32.44	95.8	95.8	95.8	95.8	95.8	67.32	102	102
ZONA	B	B	B	B	B	B	B	B	B	B

PERFIL LONGITUDINAL 1-18



**Aguas de
Castilla-La Mancha**

LIQUIDACION DEL PROYECTO DE CONSTRUCCION
DE LA PLANTA DE TRATAMIENTO DE AGUAS
RESIDUALES DE ALCOLEA DE CALATRAVA

PLANO Nº:
14

HOJA 1 DE 9

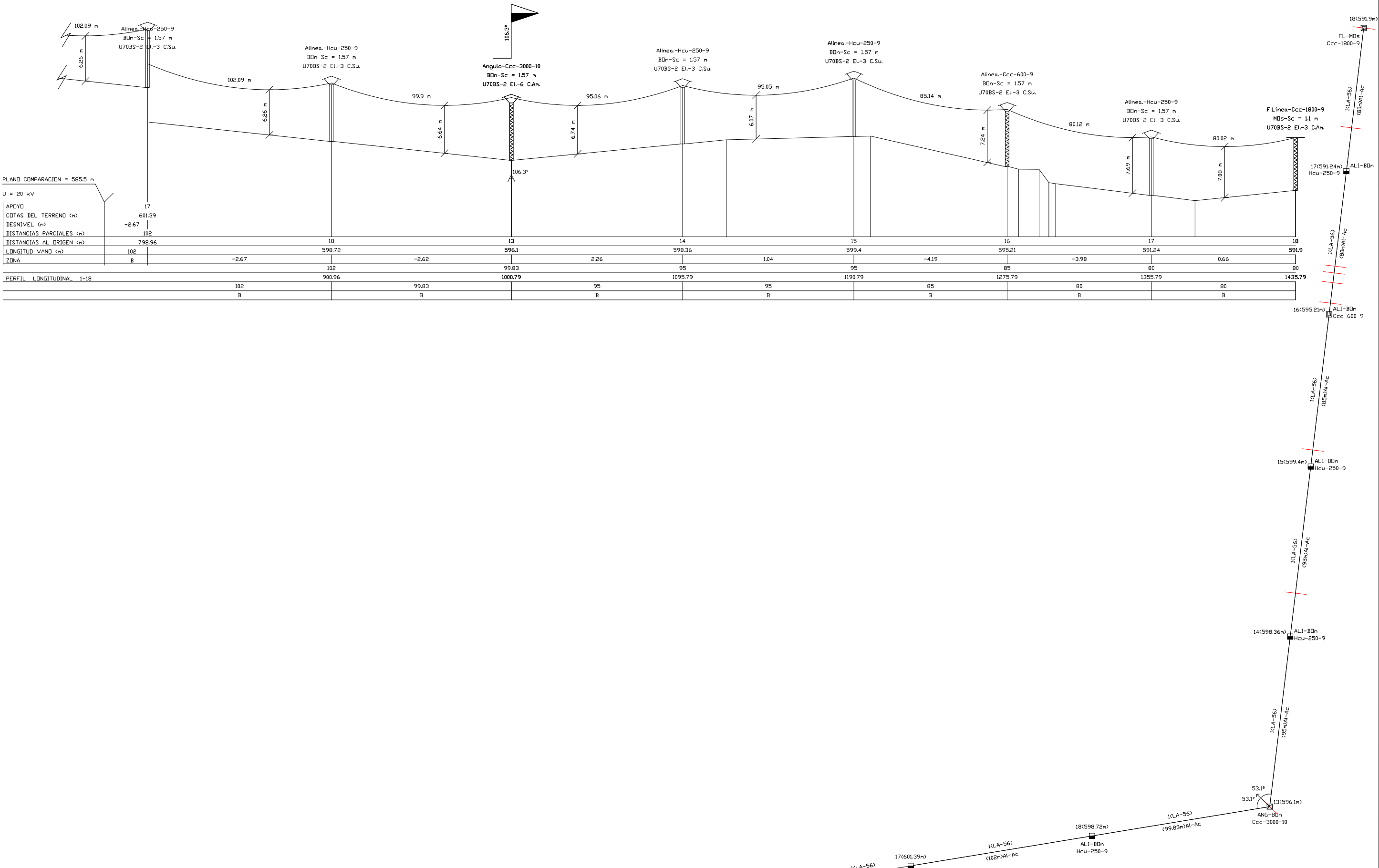
ESCALA:
EH: 1/2000
EV: 1/500

FECHA:
DICIEMBRE 2012

Empresas constructoras:



TITULO DEL PLANO:
**PLANOS ELECTRICOS
LINEA DE MEDIA TENSION-1**



PLANO COMPARACION = 585.5 m

U = 20 kV

APOYO

COTAS DEL TERRENO (m)	17	18
DESNIVEL (m)	-2.67	
DISTANCIAS PARCIALES (m)	102	
DISTANCIAS AL ORIGEN (m)	798.96	
LONGITUD VAND (m)	102	
ZONA	B	

PERFIL LONGITUDINAL 1-18	102	900.96	99.83	1000.79	95	1095.79	95	1190.79	85	1275.79	80	1355.79	80	1435.79
	B		B		B		B		B		B		B	



**Aguas de
Castilla-La Mancha**

PLANO Nº:
14

HOJA 2 DE 9

ESCALA:
EH: 1/2000
EV: 1/500

FECHA:
DICIEMBRE 2012

Empresas constructoras:



LIQUIDACION DEL PROYECTO DE CONSTRUCCION
DE LA PLANTA DE TRATAMIENTO DE AGUAS
RESIDUALES DE ALCOLEA DE CALATRAVA

PLANOS ELECTRICOS
LINEA DE MEDIA TENSION-2

